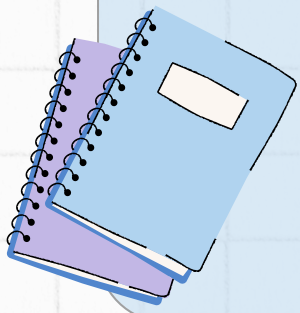


ขั้นตอนการชำระ เงินบำรุงการศึกษา ภาคเรียนที่ 2/2567

01

เข้าเว็บไซต์โรงเรียนโยธินบูรณะ เลือก
“ระบบการชำระเงินบำรุงการศึกษา”

หรือสแกน QR Code



02

กรอกเลขประจำตัวประชาชนของนักเรียน
จากนั้นกด “ 🔍 ”

ค้นหานักเรียน

ติดต่อสอบถาม
☎ 0-2118-9573

ฝ่ายการเงิน โรงเรียนโยธินบูรณะ

กรุณาตรวจสอบชื่อ นามสกุล ชั้น ประเภทนักเรียน และจำนวนเงินให้ถูกต้องก่อนชำระเงิน

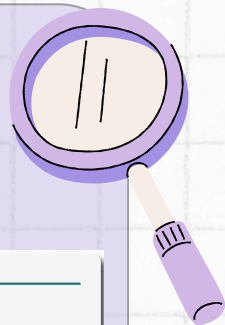
เลข / ปี : 2 / 2567

รหัสบัตรประชาชน
ค้นหา : รหัสบัตรประชาชน 🔍

❗ ระวังปัญหาเบื้องต้นกรณีชำระไม่ได้ Error 80003

ติดต่อสอบถาม
☎ 0-2118-9573

ฝ่ายการเงิน โรงเรียนโยธินบูรณะ



03

ตรวจสอบชื่อ สกุล ชั้น ประเภทนักเรียน และจำนวนเงินให้ถูกต้อง

กรุณาตรวจสอบชื่อ นามสกุล ชั้น ประเภทนักเรียน และจำนวนเงินให้ถูกต้องก่อนชำระเงิน (เมื่อชำระแล้ว ให้ส่งหลักฐานการชำระเงินให้ครูที่ปรึกษาด้วย)

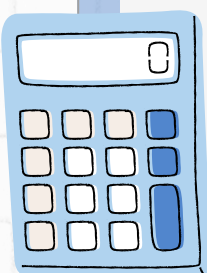
เลข / ปี : 1 / 2567

รหัสบัตรประชาชน
ค้นหา : 9999999999999999 🔍

เด็กชายโยธิน บูรณะ
ชั้น / ห้อง : ม.1/16
ประเภท : ทดสอบ
จำนวนเงิน : 5,100.00 บาท

สามารถสแกน QR Code หรือ Barcode
ด้านล้างเพื่อชำระเงินได้ทันที
ผ่าน Mobile Banking Application *ธุรกรรมตามเงื่อนไข
หรือพิมพ์ใบแจ้งชำระเงิน แล้วนำไปชำระเงิน
ที่เคาน์เตอร์ธนาคารกรุงไทยทุกสาขา
*** โปรดตรวจสอบยอดเงินให้ถูกต้องก่อนชำระเงิน ***

QR code Barcode



04

จ่ายเงินได้สองวิธี

4.1 สแกนจ่ายผ่าน QR code
หรือ Barcode
(ห้ามส่ง QR code ให้ผู้อื่น
เพราะเป็นข้อมูลส่วนบุคคล)



4.2 พิมพ์ใบ Pay In เพื่อชำระเงิน
ที่ธนาคารกรุงไทยทุกสาขา



05

- เก็บหลักฐานการชำระเงิน ส่งครูที่ปรึกษา
- งานการเงินตรวจสอบและออกใบเสร็จรับเงิน
- ครูที่ปรึกษาแจกใบเสร็จรับเงินให้นักเรียน

02-118-9573

งานการเงิน ฝ่ายบริหารงบประมาณ โรงเรียนโยธินบูรณะ